



**RÉPUBLIQUE
FRANÇAISE**

*Liberté
Égalité
Fraternité*



Lycée
BLAISE PASCAL

Charbonnières-Les-Bains



Bienvenue

DANS UN CADRE ARBORÉ EXCEPTIONNEL





Lycée
BLAISE PASCAL

Présentation du Lycée
Avril/Mai 2021

EFFECTIFS DU LYCÉE

► 133 PERSONNELS :

105 PROFESSEURS ET 28 NON ENSEIGNANTS

► 1423 ELEVES (rentrée 2021)

476 ELEVES EN 2^{NDE} : 14 CLASSES

481 ELEVES EN 1^{ÈRE} : 341 en 1^{ÈRE} générale et 140 en 1^{ère} technologique soit 15 CLASSES

466 ELEVES EN TALE : 326 en Tale générale et 140 en Tale technologique soit 15 CLASSES

LE PROJET D'ETABLISSEMENT

Favoriser la réussite de tous en s'appuyant sur une
pédagogie à projets

AXE 1	Favoriser la réussite de tous par le renforcement de parcours culturels, artistiques, scientifiques
AXE 2	Favoriser un bon climat scolaire
AXE 3	Favoriser les apprentissages par l'utilisation du numérique
AXE 4	Accompagner la scolarité des élèves

La 2^{nde} : une année charnière et importante

- ▶ La 2^{nde} est une classe d'orientation, au cours de laquelle les élèves font le choix de leur voie d'orientation pour le baccalauréat.
- ▶ Les élèves ont une autonomie plus large au lycée. Ils doivent apprendre à s'organiser pour gérer leur temps et organiser l'apprentissage des leçons, avoir le goût de la lecture, du travail.
- ▶ Pour cela, ils doivent travailler suffisamment pour s'assurer d'avoir les résultats attendus pour obtenir leur choix. De nombreuses actions sont organisées dans le cadre du parcours « avenir » aidant les élèves à construire leur choix d'orientation en fonction de leur appétence et de leur potentiel.
- ▶ L'accompagnement personnalisé permet aux élèves de bénéficier d'une aide adaptée (méthodologique, accompagnement sur le parcours)

FORMATIONS AU LYCÉE

- ▶ VOIE GENERALE ET TECHNOLOGIQUE avec 9 enseignements de spécialité proposés

- ▶ VOIE TECHNOLOGIQUE :
 - ❖ STMG : Sciences et Technologie du Management et de la Gestion
 - ❖ STI2D : Sciences et Technologie de l'Industrie et du Développement Durable



HORAIRES DES ENSEIGNEMENTS EN 2de GT

TRONC COMMUN	Horaires 26h30
Français	4h
Histoire-Géographie	3h
Langue vivante A (Angl) et B (Esp/alld/Ital)	5h30
Mathématiques	4h
Physiques-Chimie	3h
Sciences de la Vie et de la Terre	1h30
Education Physique et Sportive	2h
Sciences économiques et sociales	1,5h
Sciences Numériques et Technologie	1,5h
Education Morale et Civique	0,5h
Accompagnement personnalisé 54h annuelles sont consacrées au projet d'orientation	1h avec le Professeur principal + 0,5h en maths et 0,5h en Français



HORAIRES DES ENSEIGNEMENTS EN 2de GT

ENSEIGNEMENTS OPTIONNELS (NON OBLIGATOIRES)		LBP
Parmi les enseignements généraux (1 au choix jusqu'en tale)		
- LV C ITALIEN		2h
- LATIN		2h
- ARTS PLASTIQUES (priorité aux élèves du secteur mais enseignement optionnel artistique bonifié pour les élèves hors secteur avec un avis favorable du lycée)		3h
<u>ou</u>		
Parmi les enseignements technologiques		
SCIENCES DE L'INGENIEUR (uniquement en 2de)		1,5
SECTION EUROPEENNE ANGLAIS	(sur dossier, places limitées à 48 élèves)	
SECTION EUROPEENNE ALLEMAND	(sur dossier)	
ATELIER THEATRE		2h

APRES LA 2de GT AU LYCEE

(après décision d'orientation en fin d'année)

► Voie générale :

Approfondissement des matières
générales - études supérieures longues

► Voie technologique :

Découverte d'un secteur plus spécifique -
études supérieures plutôt courtes.

❖ STMG

❖ STI2D

LA VOIE GENERALE

▶ EN PREMIERE :

- ❖ ENSEIGNEMENTS DU TRONC COMMUN +
- ❖ 3 ENSEIGNEMENTS DE SPÉCIALITÉ (12h : 4h pour chaque EDS)

▶ EN TERMINALE :

- ❖ ENSEIGNEMENTS DU TRONC COMMUN +
- ❖ 2 ENSEIGNEMENTS DE SPÉCIALITÉ choisis parmi les 3 EDS de 1^{ère} (12h : 6h pour chaque EDS)

Enseignements du tronc commun 1^{ère} et Tale G

matières	1 ^{ère} (16h)	Tale (15h30)
Français	4h	
Philosophie		4h
Histoire- géographie	3h	3h
Education morale et civique	0,5h	0,5
LVA + LVB	4,5h	4h
Enseignement scientifique (1h en SVT et 1h en Physique-Chimie)	2h	2h
EPS	2h	2h

Options facultatives	
Cf diapo n°16	2h ou 3h

Enseignements de spécialité

- ▶ Choix de 3 enseignements de spécialité en 1^{ère}
- ▶ Choix de 2 enseignements de spécialité en Terminale

Enseignements de spécialité au lycée

- Mathématiques
- Physique-chimie
- Sciences de la Vie et de la Terre
- Sciences économiques et sociales
- Histoire géographie, géopolitique et sciences politiques
- Humanités, littérature et philosophie
- Langues, littératures et cultures étrangères (Anglais)
- Sciences de l'ingénieur
- Arts (arts plastiques) **ou musique ou théâtre ou cinéma-audiovisuel ou danse ou histoire des arts**
- **Littérature, langues et cultures de l'Antiquité**
- **Biologie écologie (uniquement dans les lycées agricoles)**
- **Numérique et sciences informatiques**

(en rouge EDS non proposés au lycée Blaise Pascal)

Choix des parcours en 1^{ère} générale

N°1	HG/GEOPOL/SCPO	HUM/LITT/PHILO	ARTS PLASTIQUES
N°2	LLCE Anglais monde contemporain	HUM/LITT/PHILO	ARTS PLASTIQUES
N°3	HG/GEOPOL/SCPO	HUM/LITT/PHILO	LLCE Anglais monde contemporain
N°4	HG/GEOPOL/SCPO	SC ECO. et SOC	LLCE Anglais monde contemporain
N°5	SC ECO. et SOC	HUM/LITT/PHILO	LLCE Anglais monde contemporain
N°6	MATHEMATIQUES	PHYSIQUE CHIMIE	HG/GEOPOL/SCPO
N° 7	MATHEMATIQUES	LLCE Anglais monde contemporain	ARTS PLASTIQUES
N°8	MATHEMATIQUES	SC. INGENIEUR	LLCE Anglais monde contemporain
N°9	MATHEMATIQUES	SC ECO. et SOC	LLCE Anglais monde contemporain
N°10	MATHEMATIQUES	PHYSIQUE CHIMIE	ARTS PLASTIQUES
N°11	MATHEMATIQUES	PHYSIQUE CHIMIE	LLCE Anglais monde contemporain
N°12	MATHEMATIQUES	PHYSIQUE CHIMIE	SC. INGENIEUR
N°13	MATHEMATIQUES	PHYSIQUE CHIMIE	SC ECO. et SOC
N°14	MATHEMATIQUES	PHYSIQUE CHIMIE	SC VIE et TERRE
N°15	MATHEMATIQUES	HG/GEOPOL/SCPO	SC ECO. et SOC
N°16	MATHEMATIQUES	SC VIE et TERRE	SC ECO. et SOC
N°17	MATHEMATIQUES	SC VIE et TERRE	ARTS PLASTIQUES
N°18	MATHEMATIQUES	HUM/LITT/PHILO	SC ECO. et SOC
N°19	HG/GEOPOL/SCPO	HUM/LITT/PHILO	SC ECO. et SOC
N°20	SC VIE et TERRE	HG/GEOPOL/SCPO	SC ECO. et SOC
N°21	MATHEMATIQUES	HUM/LITT/PHILO	HG/GEOPOL/SCPO
N°22	MATHEMATIQUES	HUM/LITT/PHILO	SC VIE et TERRE



Des enseignements optionnels pour renforcer ses connaissances ou compléter son profil :

En première et en terminale les élèves de la voie générale pourront choisir un enseignement optionnel parmi :

- Langue vivante LV C (italien)
- Arts plastiques
- **Éducation physique et sportive**
- Langues et cultures de l'antiquité (Latin)

En terminale, les élèves pourront également ajouter un enseignement optionnel pour enrichir leur parcours (3h)

- Droit et grands enjeux du monde contemporain
- Mathématiques expertes s'adresse aux élèves qui ont choisi la spécialité « mathématiques » en terminale
- Mathématiques complémentaires s'adresse aux élèves qui n'ont pas choisi la spécialité « mathématiques » en terminale

Exemples d'EDT 2de 1^{ère} et Tale

2NDE08 - Année Complète

	lundi	mardi	mercredi	jeudi	vendredi					
8h00	ARTS PLASTIQ FAC M. MONTMASSON [ARTSPLAST_2NDE8] 121 ARTS PLA Q1	SCIENTES INGENIEUR M. ROUIS [SI_2NDE4814] 208 S2j	MATHEMATIQUES M. WALSER [2NDE08_gpe1] 226 Q2	LCA LATIN Mme NIER [LAT_2NDE8_10_14] 325	SC. ECONO. & SOCIALES M. PEUGNET 321	PHYSIQUE-CHIMIE M. GELIN [2NDE08_gpe1] LABO PC	SCIENTES M. K... [2NDE...] LAB...			
9h00	ARTSPLAST_2NDE8] 121 ARTS PLA	SCIENTES INGENIEUR M. ROUIS [SI_2NDE4814] 208 S2j	MATHEMATIQUES M. WALSER 226	FRANCAIS Mme CHARNAY 301	ESPAGNOL LV2 Mme CLERC [ESP2_2NDE8_11] 210 Q1	ESPAGNOL LV2 Mme DOMINGUEZ [ESP2_2NDE11_12] 001	ALLEMAND LV2 Mme LACOUR [ALL2_2NDE8] 214 en U	ESPAGNOL LV2 Mme RODRIGUEZ [ESP2_2NDE12] 002	PHYSIQUE-CHIMIE M. GELIN [2NDE08_gpe2] LABO PC	SCIENTES M. K... [2NDE...] LAB...
10h00	MATHEMATIQUES M. WALSER 230	AP pp Mme MANNINA 328	FRANCAIS Mme CHARNAY 301	HISTOIRE-GEOGRAPHIE A Mme MANNINA 324	PHYSIQUE-CHIMIE M. GELIN [2NDE08_gpe2] LABO PC	SCIENTES M. K... [2NDE...] LAB...				
11h00	FRANCAIS Mme CHARNAY 340 Q1	AP Français Mme CHARNAY 340 Q2	ANGLAIS EURO Mme MUSELLE [Euro_2nde8_10] 214 en U	ANGLAIS LV1 Mme SAUNIER [AGL_2nde8] 224	PHYSIQUE-CHIMIE M. GELIN 345 Cours PC Q1	MATHEMATIQUES M. WALSER 235 Q2	SC. ECONO. & SOCIALES M. PEUGNET 315 Q1	FRANCAIS Mme CHARNAY [2NDE08_gpe2] 301 Q2	ANGLAIS EURO Mme MUSELLE [Euro_2nde8_10] 214 en U	ANGL Mme S... [AGL...] 2...
12h00	LCA LATIN Mme NIER [LAT_2NDE8_10_14] 222	MATHEMATIQUES M. WALSER [2NDE08_gpe2] 230 Q2	ANGLAIS EURO Mme MUSELLE [Euro_2nde8_10] 214 en U	ANGLAIS EURO Mme MUSELLE [Euro_2nde8_10] 214 en U	MATHEMATIQUES M. WALSER 235					
13h00										
14h00	ESPAGNOL LV2 Mme CLERC [ESP2_2NDE8_11] 210	ESPAGNOL LV2 Mme DOMINGUEZ [ESP2_2NDE11_12] 002	ALLEMAND LV2 Mme LACOUR [ALL2_2NDE8] 300	ESPAGNOL LV2 Mme RODRIGUEZ [ESP2_2NDE12] 001	HISTOIRE-GEOGRAPHIE A Mme MANNINA 324	AP maths M. ROYER 241 Q1	FRANCAIS Mme CHARNAY [2NDE08_gpe1] 327 Q2	HISTOIRE-GEOGRAPHIE Mme MANNINA 330		
15h00	ED.PHYSIQUE & SPORT. M. LITAUDON SALLES EPS	PHYSIQUE-CHIMIE M. GELIN 350 Cours PC	ANGLAIS LV1 Mme SAUNIER [AGL_2nde8] 224	SC.NUMER M. L... 20...	SC.NUMERIQ.TECHNOL. M. LAGEAT 206 S2j					
16h00		ESPAGNOL LV2 Mme CLERC [ESP2_2NDE8_11] 210 Q1	ESPAGNOL LV2 Mme DOMINGUEZ [ESP2_2NDE11_12] 001 Q2	ALLEMAND LV2 Mme LACOUR [ALL2_2NDE8] 214 en U Q2	ESPAGNOL LV2 Mme RODRIGUEZ [ESP2_2NDE12] 002 Q2	FRANCAIS Mme CHARNAY 338 Q1				
17h00	THEATRE Mme DOMINGUEZ, Mme NIER <2NDE08> 2NDE8_THEATRE		PHYSIQUE-CHIMIE M. PUZENAT [Euro_2nde8_10]	DNL Mme LE BOUEDEC [Euro_2nde8_10]						

1ERE A - Année Complète



	lundi	mardi	mercredi	jeudi	vendredi
8h00	ENSEIGN.SCIENTIFIQUE Mme DIDRY 333	FRANCAIS Mme LASSAGNE [1ERE A_gpe2] 300			
9h00	FRANCAIS Mme LASSAGNE 340	ESPAGNOL LV2 Mme CLERC [ESP2_1EREA_H] 210	ESPAGNOL LV2 Mme DOMINGUEZ [ESP2_1EREH_J] 001	ALLEMAND LV2 Mme LACOUR [ALL2+9_1EREA_H] 216 en U	ALLEMAND LV2 Mme KAATZ [ALL2_1EREH_J] 218
10h00	HISTOIRE-GEOGRAPHIE A Mme DELAY 330	ED.PHYSIQUE & SPORT. BMP/DESCOTE Mme BOUQUET,Mme PUPIER SALLES EPS	ESPAGNOL LV2 Mme CLERC [ESP2_1EREA_H] 210	ESPAGNOL LV2 Mme DOMINGUEZ [ESP2_1EREH_J] 002	ALLEMAND LV2 Mme LACOUR [ALL2+9_1EREA_H] 216 en U
11h00	ANGLAIS LV1 Mme CUOCCI [AGL1_1EREA] 214 en U		ANGLAIS LV1 Mme DELHAYE [AGL1_1EREA_B] 210	ANGLAIS LV1 Mme SAUNIER [AGL1_1EREB] 224	ALLEMAND LV2 Mme KAATZ [ALL2_1EREH_J] 218
11h00			ITALIEN LV3 Mme PARISI [ITA3_1EREA_E] 224		ANGLAIS LV1 Mme CUOCCI [AGL1_1EREA] 220
11h00				ANGLAIS LV1 Mme DELHAYE [AGL1_1EREA_B] 222	ANGLAIS LV1 Mme SAUNIER [AGL1_1EREB] 224
11h00					PHYSIQUE-CHIMIE DN Mme BIDAUD [1PH-CH3] 333
12h00		DNL HISTOIRE/GEO M. CHARAVAY [ALL9_1EREA] 327		FRANCAIS Mme LASSAGNE [1ERE A_gpe1] 325	ENSEIGN.SCIEN M. CASS 249
13h00	PHYSIQUE-CHIMIE M. RUGET [1PH-CH5] 345 Cours PC	SCIENCES VIE & TERRE M. BUIRE [1SVT4] 249	PHYSIQUE-CHIMIE M. RUGET [1PH-CH4] 345 Cours PC	SCIENCES VIE & TERRE M. QUENNESON [1SVT3] 249	ENS. MORAL & CIVIQUE Mme DELAY 334
14h00					
15h00					FRANCAIS Mme LASSAGNE 338
16h00					
17h00	THEATRE Mme DOMINGUEZ Mme NIER [1ERE A_1EREA_THEATRE]	ARTS PLASTIQ FAC M. MONTMASSON [ARTSPLAST_1AEHG12D] 121 ARTS PLA	ITALIEN LV3 Mme PARISI [ITA3_1EREA_E]	ARTS PLASTIQ FAC M. MONTMASSON [ARTSPLAST_1AEHG12D] 121 ARTS PLA	LCA LATIN Mme NIER [LAT_1EREA_E] 105 INFO
17h00					HISTOIRE-GEOG Mme DELAY 324



TALE D - Année Complète

	lundi	mardi	mercredi	jeudi	
8h00			DNL HISTOIRE/GEO M. CHARAVAY [ALL9_TERMD] 327		
9h00		PHYSIQUE-CHIMIE Mme BABIN [TPH-CH1 1/2] LABO PC	PHYSIQUE CHIMIE Mme GOUTTEFARDE [TPH-CH3 1/2] 201.POLYSCIENCE5	SCIENCE VIE & TERRE Mme FOTTIER [SVT2 1/2] LABO SVT	ENSEIGN.SCIENTIFIQUE M. KNECHT 241
10h00				ALLEMAND EURO Mme KAATZ [ALL9_TERMD] 235	
11h00			PHILOSOPHIE M. BERLENDIS 319		ED.PHY M. BELLIV M. S.
12h00					
13h00	ANGLAIS LV1 Mme DELHAYE [TAGL_E] 224	ANGLAIS LV1 Mme MUSELLE [TAGL_D] 214 en U	ANGLAIS LV1 Mme ROGER [TAGL_DE] 216 en U	ENS. MORAL & CIVIQUE M. BERLENDIS 322	
14h00	HISTOIRE-GEOGRAPHIE A Mme MANNINA 330			ARTS PLASTIQ FAC M. MONTMASSON [ARTSPLAST_TERMADJG1D] 121 ARTS PLA	
15h00		HISTOIRE-GEOGRAPHIE A Mme MANNINA 324			ANGLAIS LV1 Mme DELHAYE M [TAGL_E] 210
16h00	ENSEIGN.SCIENTIFIQUE M. GELIN 345 Cours PC				
17h00			ITALIEN LV3 Mme DANIELE [ITA3_TERMA_D] 218	LCA LATIN Mme NIER [LAT_TERMA_D] 105/INFO	ACCOMPAGNEMT. PERSO. M. KNECHT 241

LA VOIE TECHNOLOGIQUE

- ▶ SUR LES 8 SERIES TECHNOLOGIQUES
2 SERIES SONT PROPOSÉES AU LYCÉE
- TRONC COMMUN
- +
- ENSEIGNEMENT OPTIONNEL :
- ARTS PLASTIQUES
- **LVC et EPS ne sont pas proposés au lycée.**

Matières du tronc commun 1^{ère} et Tale en voie technologique

Matières	horaires
Français en 1 ^{ère}	3h
Philosophie en tale	2h
Histoire-Géographie	1h30
Enseignement moral et civique	0,5h
LV A et B + ETLV (enseignement technologique en LVA anglais) 4h	LVA : 1h et ETLV et LVB : 2h
EPS	2h
Mathématiques	3h
Accompagnement personnalisé et à l'orientation	Selon les besoins

ENSEIGNEMENTS DE SPECIALITES EN STI2D ET STMG

STI2D en 1 ^{ère}	18h	En terminale	18h
INNOVATION TECHNOLOGIQUE	3h	-	
INGÉNIERIE ET DÉVELOPPEMENT DURABLE	9h	INGÉNIERIE ET DÉVELOPPEMENT DURABLE avec 1 enseignement spécifique parmi : AA : architecture et construction EE : énergie et environnement Les enseignements : innovation technologique et éco-conception, systèmes d'information et numérique ne sont pas proposés au lycée Blaise Pascal, mais au lycée Edouard Branly	12h
PHYSIQUE-CHIMIE	6h		6h

STMG en 1 ^{ère}	15h	En terminale	16h
SCIENCES DE GESTION	7h	-	
MANAGEMENT	4h	Management, sciences de gestion et numérique avec un enseignement spécifique parmi : - gestion et finances - mercatique (marketing) - ressources humaines et communication - L'enseignement systèmes d'information et de gestion n'est pas proposé au lycée Blaise Pascal	10h
DROIT ET ECONOMIE	4h	DROIT ET ECONOMIE	6h

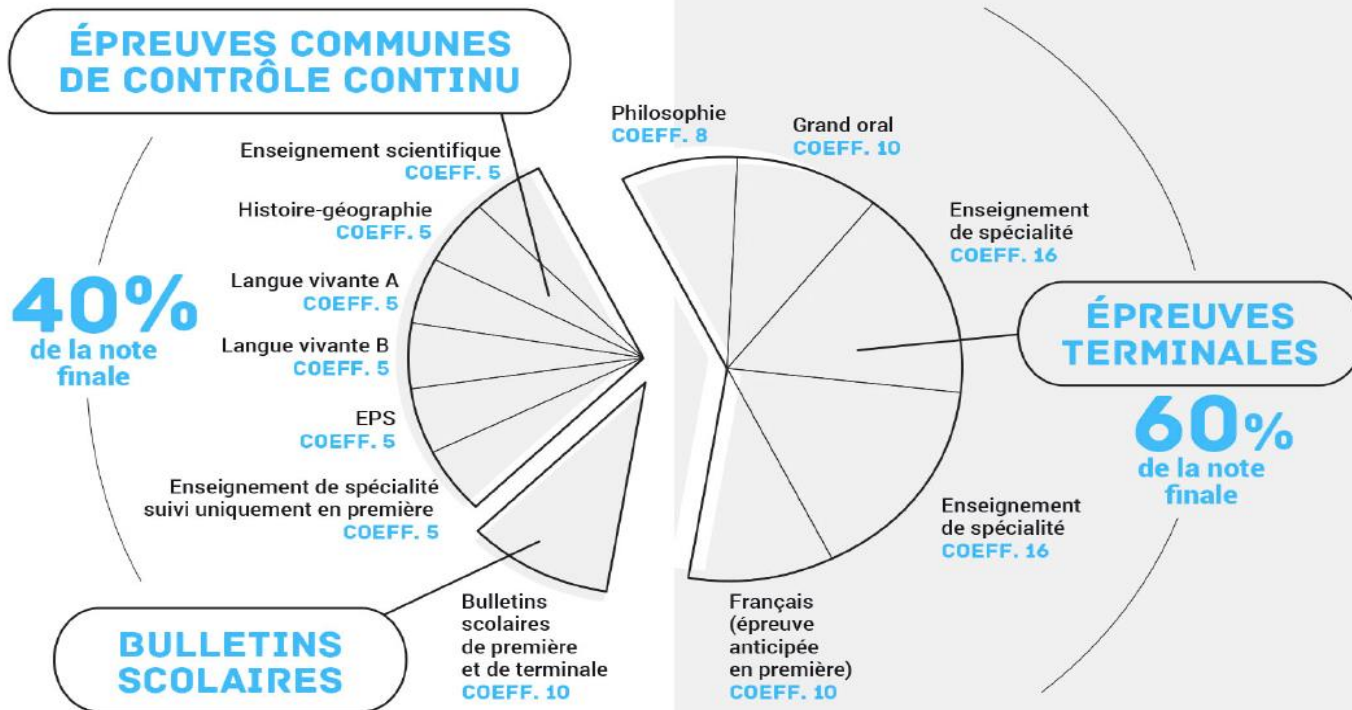
PRESENTATION

DES

EPREUVES DU BACCALAUREAT

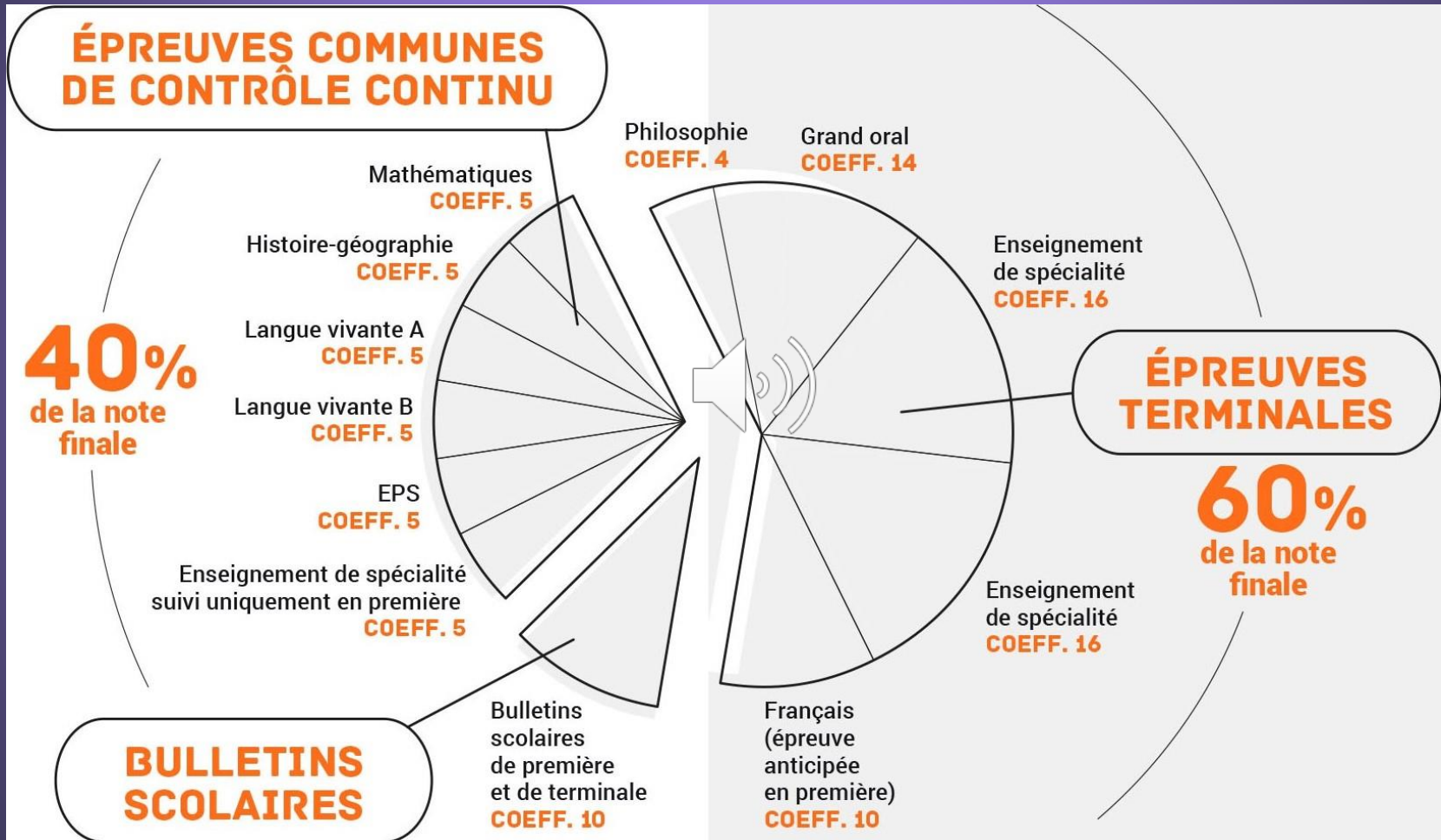
Les épreuves du BACCALAURÉAT général

LES ÉPREUVES DU NOUVEAU BACCALAURÉAT GÉNÉRAL





Les épreuves du BACCALAUREAT Techno



LE CONTRÔLE CONTINU /40%

Le contrôle continu compte pour **40%** dans la note finale du baccalauréat avec deux types d'évaluation :

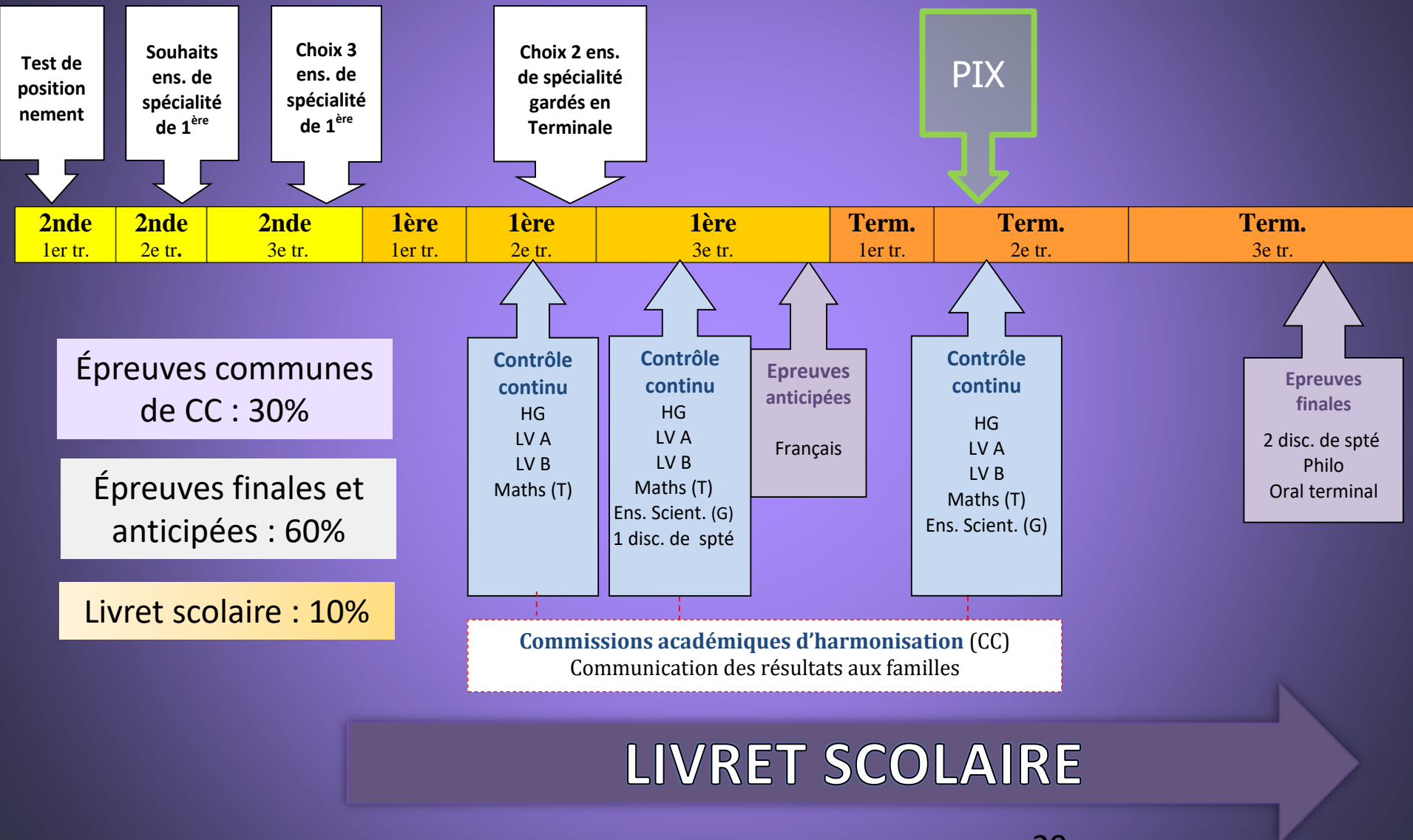
- ▶ Des évaluations communes de contrôle continu qui représentent **30%** de la note finale du baccalauréat et sont organisées en première et en terminale
 - Elles sont organisées en trois séries
 - Deux séries d'épreuves lors des deuxième et troisième trimestres de la classe de 1^{re}
 - Une série d'épreuves au cours du deuxième trimestre de la classe de terminale.
 - Elles portent sur les enseignements communs qui ne font pas l'objet d'une épreuve terminale.

- ▶ Les notes des bulletins scolaires de première et de terminale compteront pour l'obtention du baccalauréat, à hauteur de **10%**

LES EPREUVES TERMINALES /60%

- 1 Epreuve anticipée de français en 1^{re} (écrit et oral) coeff 5+5.
- 4 épreuves en terminale :
 - - 2 épreuves de spécialité (coeff 16 +16),
 - - 1 épreuve de philosophie (coeff 8, coeff 4 pour bac techno)
 - - une épreuve orale terminale : Le grand oral (coeff 10, coeff 14 pour bac techno).

LE PARCOURS DU LYCÉEN



LA VIE LYCÉENNE

- ▶ CVL (conseil de la vie lycéenne)
- ▶ MDL (maison des lycéens)
- ▶ LES CLUBS ET ACTIVITES :
 - ATELIER DE PREPARATION CONCOURS SCIENCES POLITIQUES
 - LES BPMUN (Modélisation des nations unies)
 - CLUB JOURNAL
 - CLUB MUSIQUE
 - CLUB ECHECS
 - CLUB ECOLOGIE ...

Communication : L'ENT

- ▶ Le lycée utilise l'ENT (Environnement Numérique de Travail) de la Région avec le logiciel privé « Pronote » :
 - Le carnet de liaison numérique (consultation des observations, justification des absences ou retards)
 - Le cahier de texte est accessible en ligne
 - La messagerie de l'ENT est utilisée pour la communication entre les familles et le lycée
 - Les parents et les élèves se verront remettre des codes de connexion distincts pour accéder à l'ENT
- (Un tutoriel sur le carnet numérique est disponible sur le site ENT)

AFFECTATION AU LYCÉE

- ▶ Pour être affecté au lycée Blaise Pascal vous devez formuler en 1^{er} vœu une demande pour le lycée sur la fiche de saisie des vœux transmise par votre établissement d'origine.
- ▶ L'affectation est traitée par AFFELNET. Les réponses seront données le 29 juin à 14h
- ▶ Ensuite les familles des élèves affectés devront procéder à leur inscription au lycée



JOURNEES PORTES OUVERTES

- ▶ Pour accéder aux Journées Portes Ouvertes VIRTUELLES du lycée entre le 3 et le 12 mai
- ▶ Connectez-vous à l'ENT du lycée Blaise Pascal :
<https://blaise-pascal.ent.auvergnerhonealpes.fr>
- ▶ Une FAQ sera accessible pendant cette période et vous permettra d'échanger avec les professeurs et l'administration du lycée



**RÉPUBLIQUE
FRANÇAISE**

*Liberté
Égalité
Fraternité*



Lycée
BLAISE PASCAL

Charbonnières-Les-Bains

MERCI POUR VOTRE
ATTENTION

